

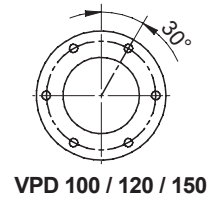
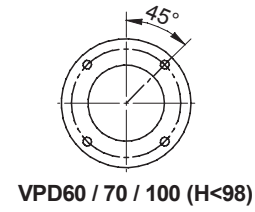
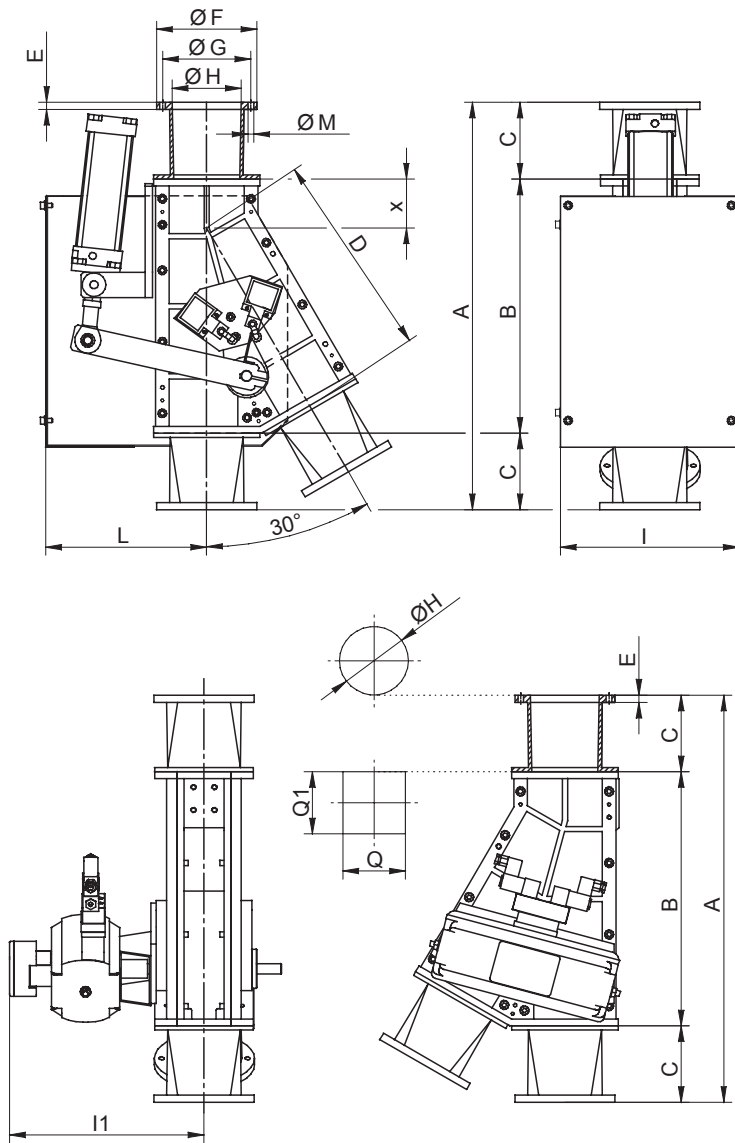


La valvola deviatrice a due vie "VPD" è un elemento distributore particolarmente adatto nelle linee per il trasporto pneumatico a bassa e media pressione. E' disponibile in diverse grandezze e versioni nei nuovi modelli composti, interamente lavorati al loro interno. E' costituita essenzialmente da un corpo in alluminio oppure inox AISI316 e da una bandinella in acciaio inossidabile che, azionata manualmente o mediante un sistema elettro-pneumatico a cilindro o attuatore, permette la variazione di percorso del flusso attivando l'alimentazione delle varie linee produttive. Una serie di guarnizioni in materiale antiusura ed in silicone bianco per alimenti ne assicurano la tenuta. Tutti i le verismi delle versioni a comando manuale e con cilindro pneumatico sono realizzati in acciaio con zincatura tropicalizzata gialla. La "VPD" è disponibile anche nella versione dotata di bocchette con frangiatura UNI PN10, versione che conserva, per il resto, le stesse caratteristiche costruttive e dimensionali del modello standard.

The two-way diverting valve "VPD" is particularly suitable for pneumatic conveying lines with low/average pressure. It is supplied in different sizes and versions in the new models completely manufactured inside. It consists of an aluminium or AISI316 stainless steel and a stainless steel flap which can be operated by hand or electro-pneumatically by means of a cylinder or an actuator thus allowing the change of the feeding flow. Its tightness is guaranteed by seals in anti-wear material and in non-toxic white silicone for the food industry. Levers and steel components are protected by a yellow galvanization to avoid a quick deterioration due to environment factors. The "VPD" valve is also suitable in the version with unified flanges according to the UNI PN10 provisions keeping the same features of the standard version.

L'aiguillage à deux directions "VPD" est particulièrement indiqué dans des lignes de transport pneumatique qui ont une pression basse / moyenne. Il est disponible dans différentes versions et dimensions et dans des nouveaux modèles à l'intérieur. Il est composé d'un corps en aluminium, ou en inox AISI316, avec commande manuelle ou électropneumatique avec vérin ou actionneur qui permet le changement de l'écoulement du produit activant l'alimentation de différentes lignes de production. Un jeu de garnitures en matériel anti-usure et en caoutchouc blanc atoxique spécifique pour aliments en assure l'étanchéité. Un zincage tropicalisé jaune prévient toute détérioration des leviers en acier soit dans la version pneumatique. Même en maintenant les mêmes caractéristiques de la version standard, l'aiguillage "VPD" peut aussi être équipé avec des brides conformes aux dispositions UNI PN10.

Die Zwei-Wege Rohrweiche "VPD" ist besonders für Förderanlagen mit Nieder- und Mitteldruck geeignet. Sie wird in verschiedenen Varianten und Größen je nach Wunsch der Kunden gebaut. Im wesentlichen besteht sie aus einem Gehäuse aus Aluminium oder Edelstahl AISI316. Die Weiche ist mit einer druckdichten Klappe, die manuell oder elektropneumatisch mit Pneumatikzylinder oder Drehantrieb betätigt wird und die Änderung der Förderrichtung in verschiedene Rohrleitungen erlaubt. Durch Dichtungen aus verschiedenen verschleißfesten Materialien (lebensmittelecht) wird die Dichtigkeit erreicht. Das Hebelsystem aus Stahl der manuellen oder elektropneumatischen Version wird mit einer gelben tropfenfesten Verzinkung ausgeführt. Die Rohrweiche "VPD" ist auch mit genormten Flanschen nach Vorschrift UNI PN10 lieferbar.



TIPO TYPE TYP	PESO WEIGHT POIDS GEWICHT [Kg]
60/70	25
100	35
120	48
150	62
200	180
250	230

TIPO TYPE TYP	A	B	C	D	E	ØF	ØG	ØH	I	I1	L	ØM	N° fori holes nr N. trous Loch nr	QxQ1	X	UNI PN10 / DIN 2576 ND10					
																DN	ØF	ØG	ØM	N° fori holes nr N. trous Loch nr	
VPD60	613	377	118	287	12	117	95	50	260	360	232	9	4	70x70	89,5	50	165	125	18	4	
								55				9									8
								60				11									
VPD70	613	377	118	287	12	128	105	70	260	360	232	11	4	70x70	89,5	65	185	145	18	8	
								76													80
								83													
VPD100	672	404	134	325	14	148	125	89	280	370	225	11	4	90x90	79	100	220	180	18	8	
			138					98													
	680	166	140	175	150	108	114	121	350	405	268	11	6	118x118	94,5	125	250	210	18	8	
																					129
VPD120	786	490	148	396	14	192	165	140	395	420	302	11	6	148x148	83	150	285	240	22	8	
								150													
								160													
VPD150	902	542	180	459	14	220	195	150	395	420	302	11	6	148x148	83	150	285	240	22	8	
						250															215
VPD200	1120	720	200	582	26	--	--	200	475	--	--	--	--	185x185	138	200	340	295	22	8	
VPD250	1200	720	240	582	26	--	--	250	540	--	--	--	--	185x250	138	250	395	350	22	12	

Ci riserviamo di modificare le misure senza preavviso. We reserve the right to change any dimension without notice. Nous reservons de modifier les mesures sans préavis. Wir behalten uns das Recht vor die im Katalog angegebenen Abmessungen ohne Voranmeldung zu ändern.